



Планировочное решение

Многосекционный панельный дом с 1, 2, 3 комнатными квартирами.

Этажность 12

Высота жилых помещений 2,64 м. м

Технические помещения
Техподполье для размещения инженерных конструкций.

Лифты Пассажирский грузоподъемностью 400 кг.

Строительные конструкции

Наружные стены - трехслойные панели (300 мм). Внутренние - гипсобетонные панели (160 мм).

Перегородки - гипсобетонные панели (120 мм). Перекрытия - железобетонные панели (140 мм).

Отопление Центральное, водяное.

Вентиляция Естественная вытяжная через вентиляционные блоки в ванной комнате и туалете.

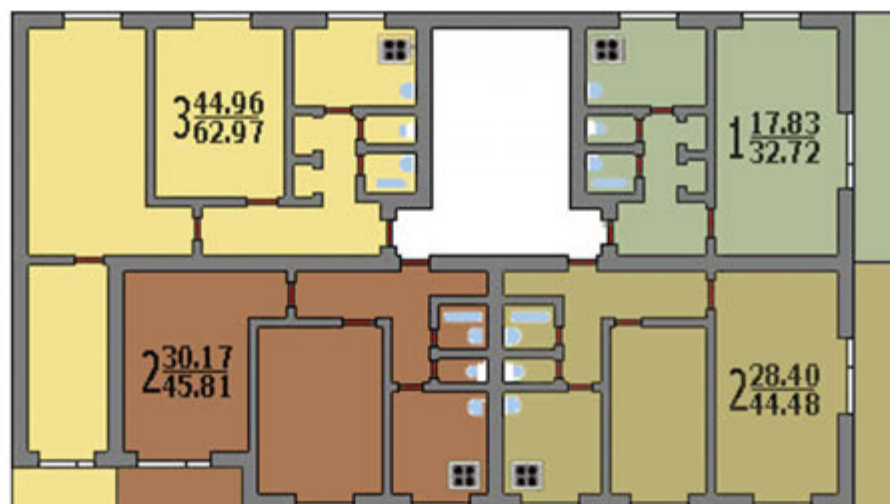
Водоснабжение Холодная, горячая вода от городской сети.

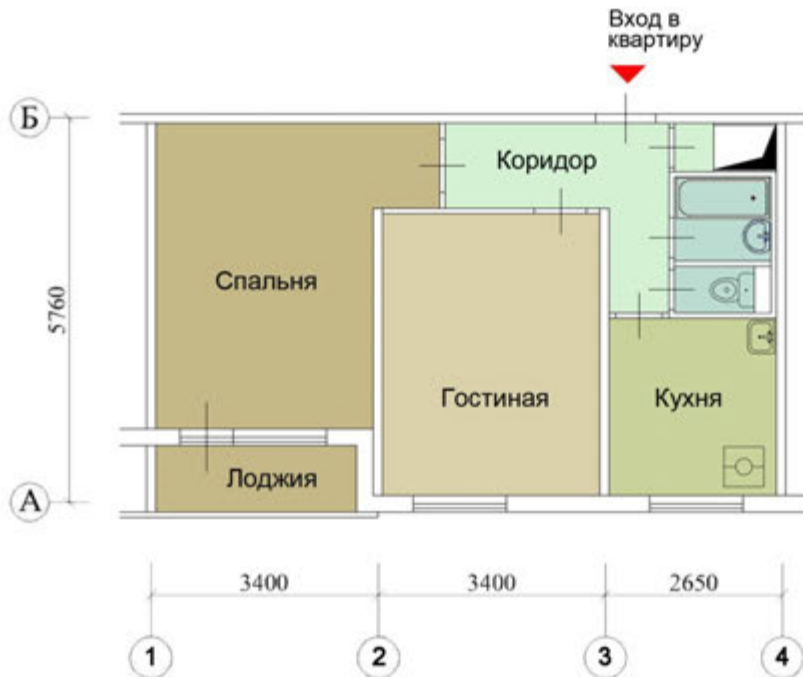
Мусороудаление Мусоропровод с загрузочным клапаном на межэтажной лестничной площадке.

Дополнительные сведения :

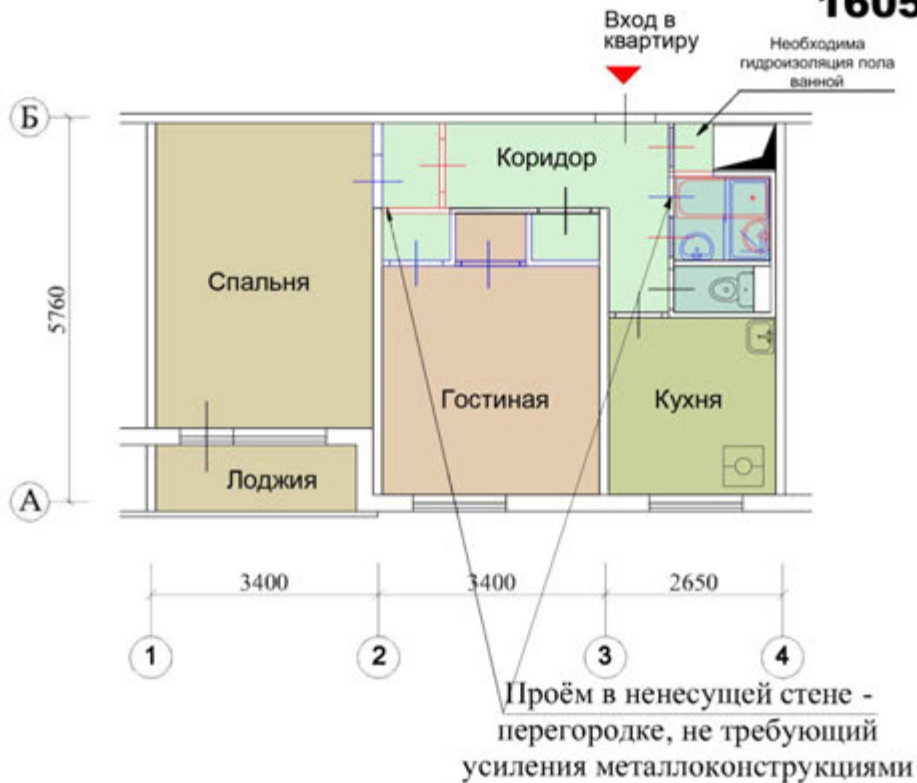
Площадь лоджии – 2,5, 3 или 6 кв.м, кухня во всех квартирах одинаковая маленькая – 6.6 кв.м. В домах 1605/12 размещение квартир на этаже такое: 2 двухкомнатные и по одной трехкомнатной и однокомнатной.

СХЕМА ТИПОВОЙ СЕКЦИИ С РАСПОЛОЖЕНИЕМ КВАРТИР





ПОСЛЕ ПЕРЕПЛАНИРОВКИ
1605 АМ/12.2.1



Условные обозначения

- Возводимые конструкции
- Сносимые конструкции
- Заложение проёма



ПОСЛЕ ПЕРЕПЛАНИРОВКИ

1605 АМ/12.2.2



Условные обозначения

— Возводимые конструкции
— Сносимые конструкции

▨ Заложение проема