

СЕРИЯ П-55 М

ЖИЛОЙ ДОМ СЕРИИ П-55 М

ОПИСАНИЕ СЕРИИ



Планировочное решение

Панельные шумозащитные блок-дома с 1, 2, 3, 4 комнатными квартирами. Возможны различные варианты компоновки квартир в секции.

Этажность от 12 до 16

Высота жилых помещений 2,64 м. м

Технические помещения

Техподполье для размещения инженерных коммуникаций.

Лифты Два пассажирских грузоподъемностью 400 кг .

Строительные конструкции

Наружные стены керамзитобетонные (340 мм). Внутренние - железобетонные (140 и 180 мм).

Перегородки - 80 мм. Перекрытия железобетонные (140 мм).

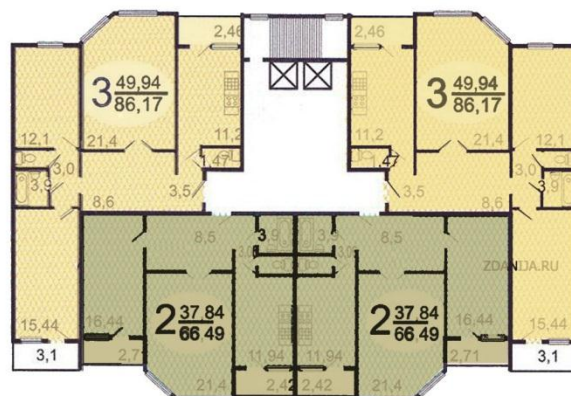
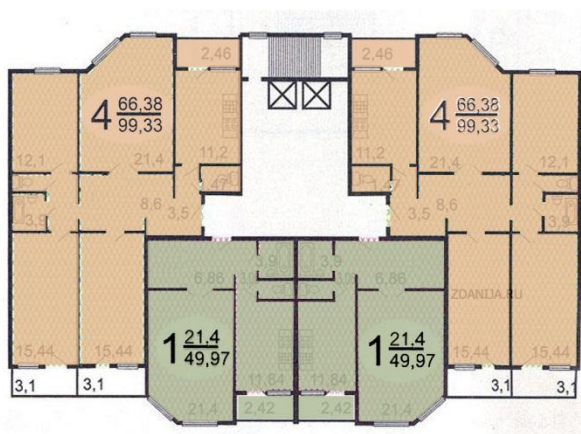
Отопление Центральное, водяное.

Вентиляция Естественная вытяжная через вентиляционные блоки в ванной комнате и туалете.

Водоснабжение Холодная и горячая вода от городской сети, возможно АГВ.

Мусороудаление Мусоропровод с загрузочными клапанами на каждом этаже.

СХЕМА ТИПОВОЙ СЕКЦИИ С РАСПОЛОЖЕНИЕМ КВАРТИР



Основные характеристики серии. Серия П-55 М

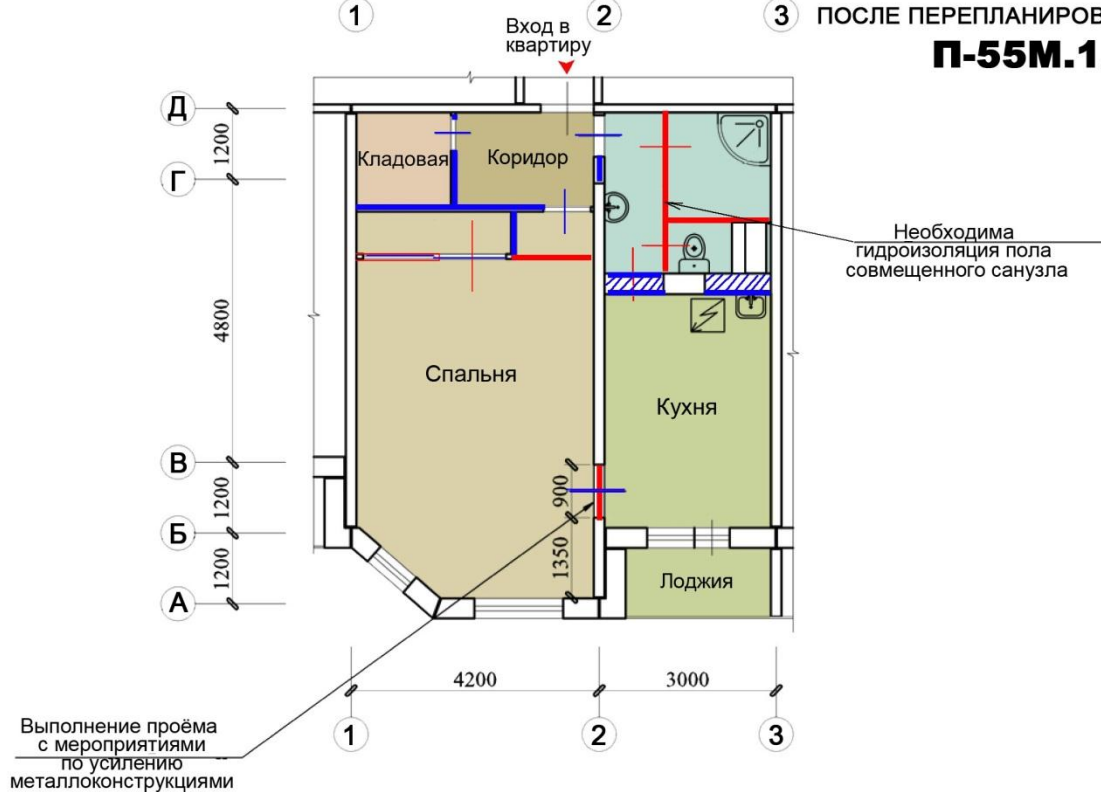
ГУП МНИИТЭП
2011

Лист
75



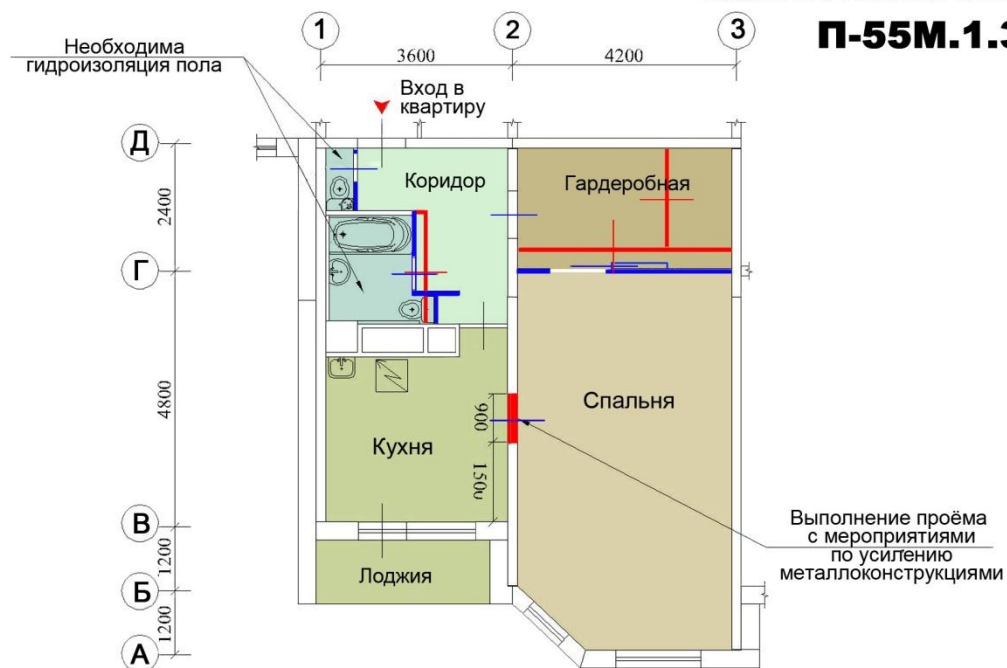
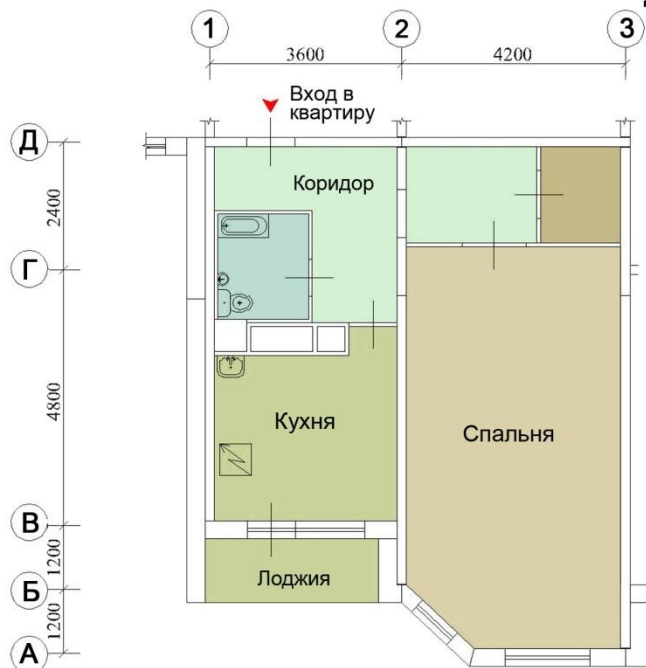
ПОСЛЕ ПЕРЕПЛАНИРОВКИ

П-55М.1.1



- Условные обозначения
- Возводимые конструкции
 - Сносимые конструкции
 - Заложение проема

При выполнении проёмов в несущих стенах **необходимы** следующие мероприятия
 а) Провести профессиональное обследование, сопровождающееся инженерными расчётами.
 б) Усиление металлоконструкциями простеночных, перемычечной зон и др.

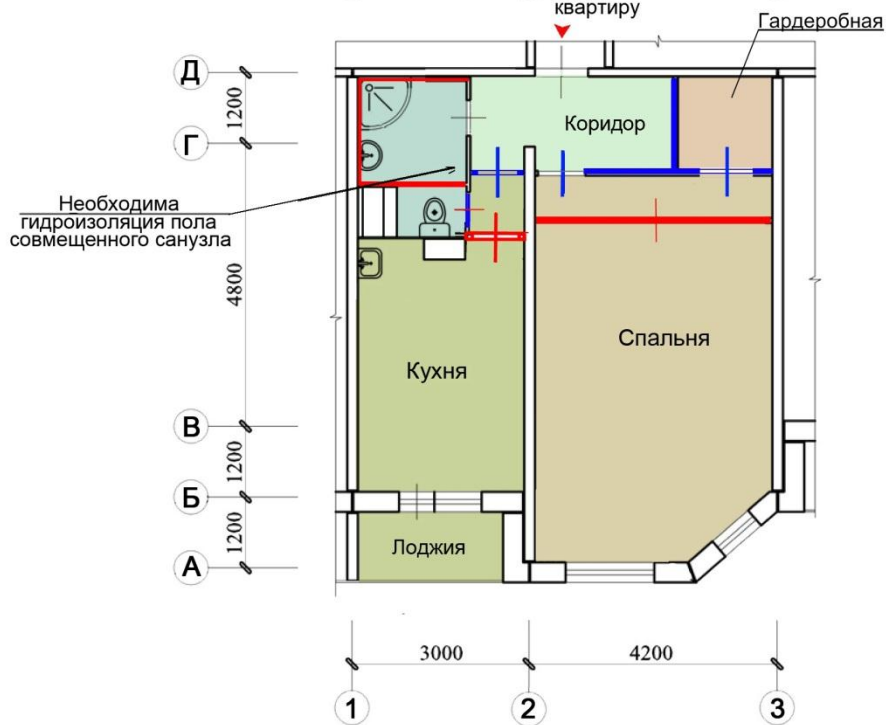
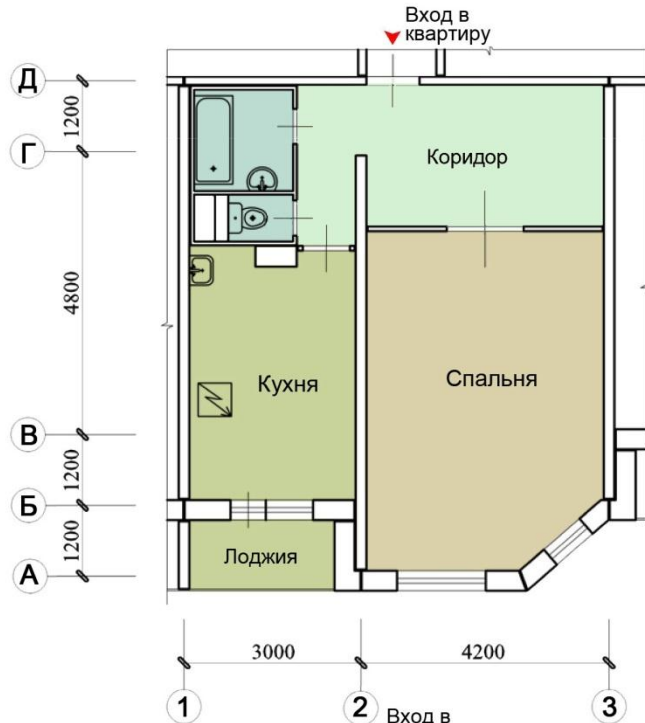


Условные обозначения

- Возводимые конструкции
- Сносимые конструкции

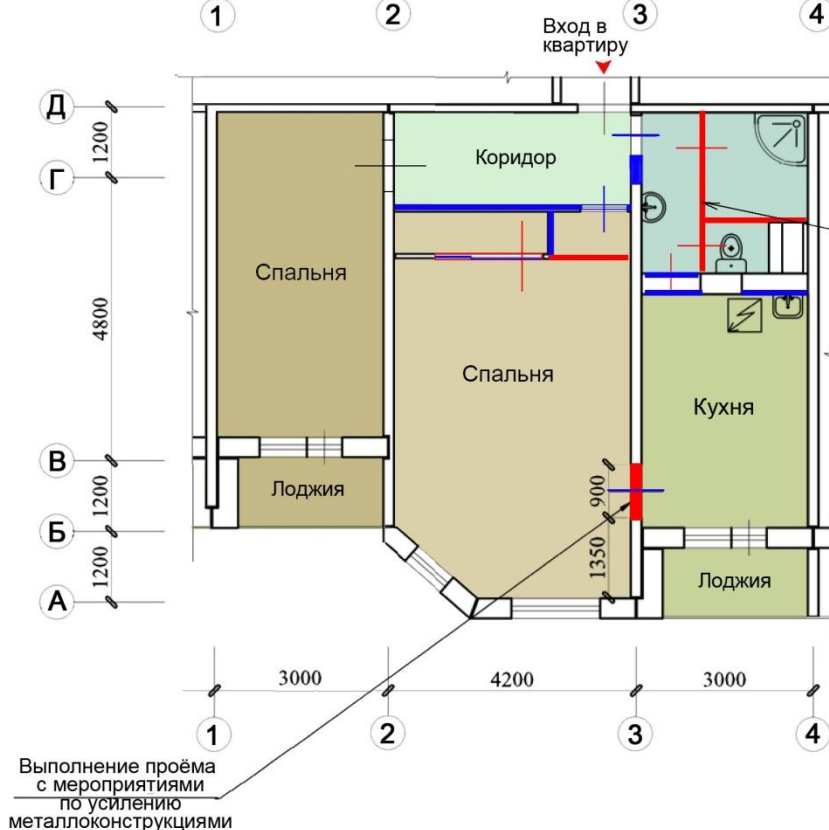
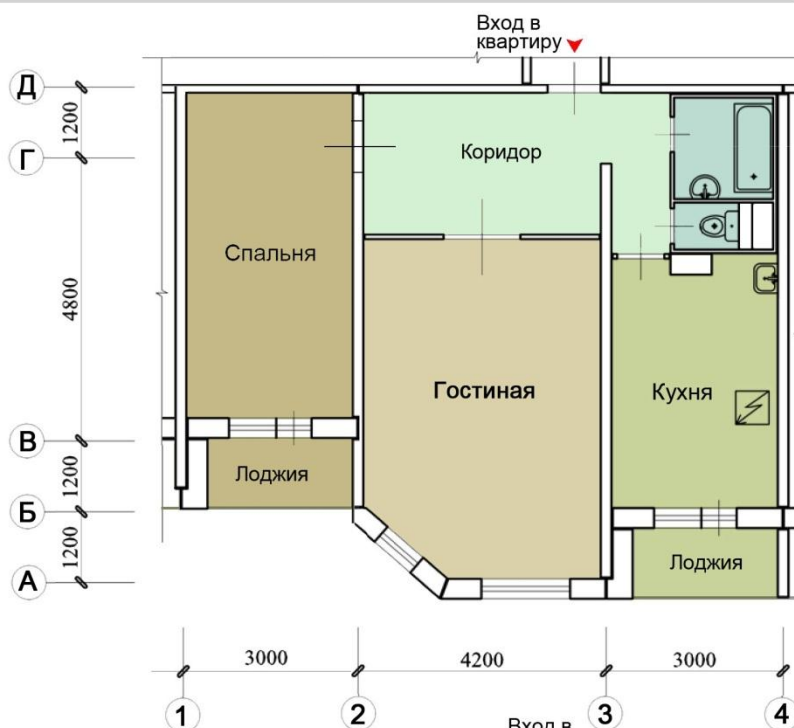
При выполнении проёмов в несущих стенах **необходимы** следующие мероприятия

- а) Провести профессиональное обследование, сопровождающееся инженерными расчётами.
- б) Усиление металлоконструкциями простеночных, перемычечной зон и др.



Условные обозначения
— Возводимые конструкции
— Сносимые конструкции

При выполнении проёмов в несущих стенах **необходимы** следующие мероприятия
 а) Провести профессиональное обследование, сопровождающееся инженерными расчётами.
 б) Усиление металлоконструкциями простеночных, перемычечной зон и др.

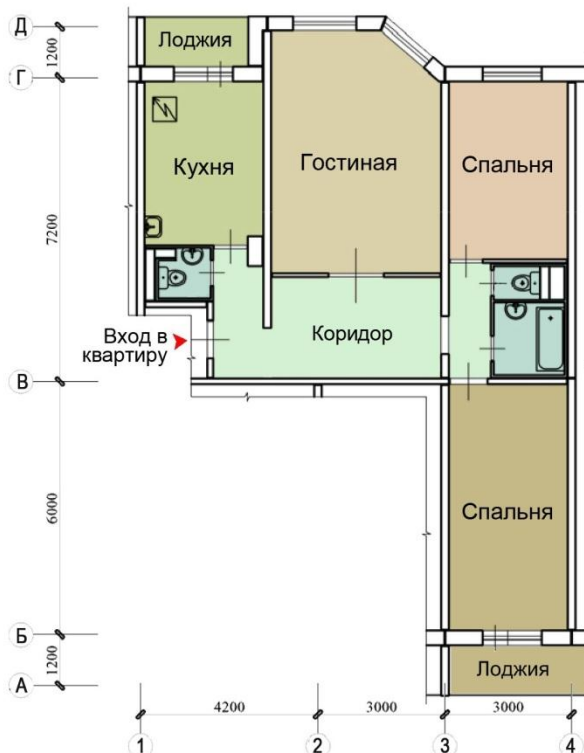


Условные обозначения

- Возводимые конструкции
- Сносимые конструкции

При выполнении проёмов в несущих стенах **необходимы** следующие мероприятия

- а) Провести профессиональное обследование, сопровождающееся инженерными расчётами.
- б) Усиление металлоконструкциями простеночных, перемычечной зон и др.

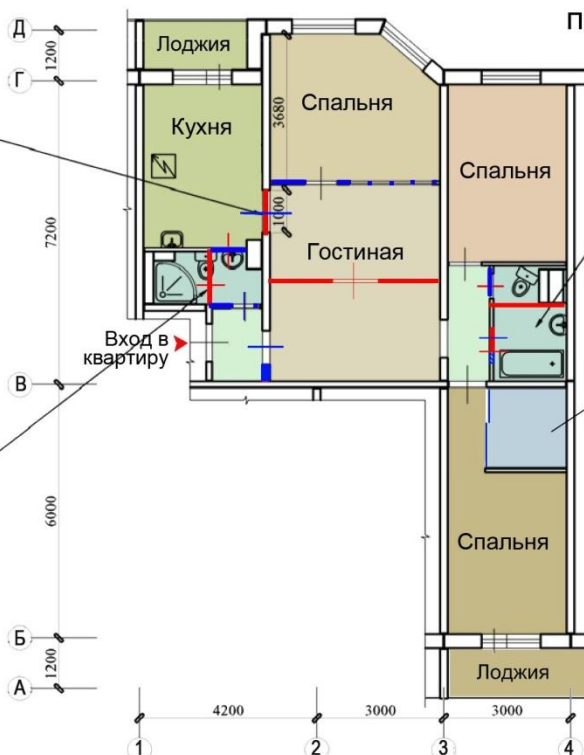


Выполнение проёма с мероприятиями по усилению металлоконструкциями

Необходима гидроизоляция пола совмещенного санузла

Необходима гидроизоляция пола совмещенного санузла

Гардеробная



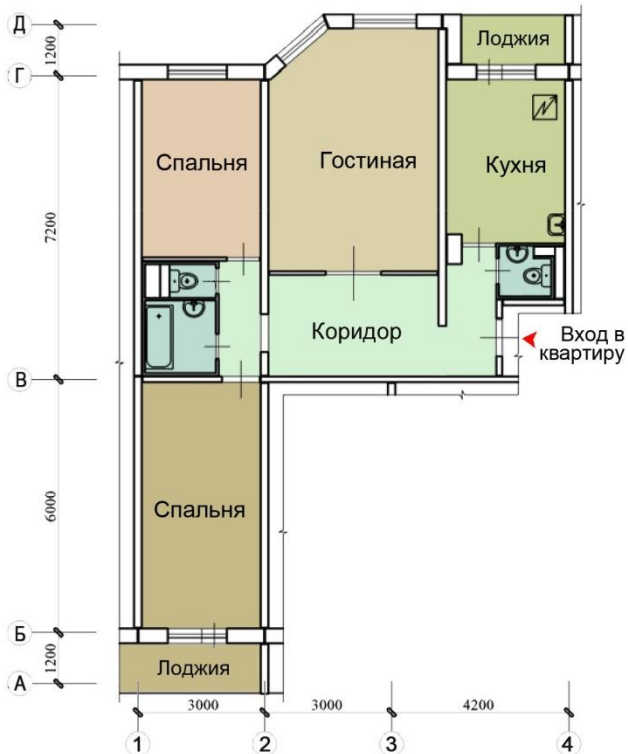
Условные обозначения

- Возводимые конструкции
- Сносимые конструкции

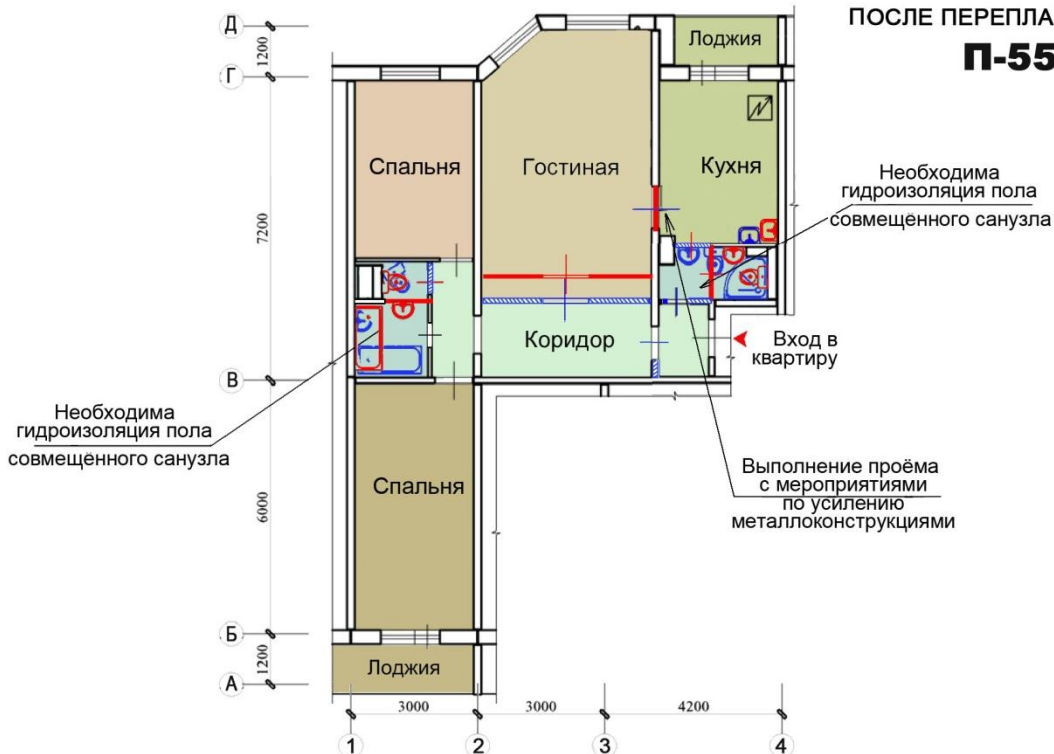
При выполнении проёмов в несущих стенах **необходимы** следующие мероприятия

- а) Провести профессиональное обследование, сопровождающееся инженерными расчётами.
- б) Усиление металлоконструкциями простеночных, перемычечной зон и др.

ТРЕХКОМНАТНАЯ КВАРТИРА
ДО ПЕРЕПЛАНИРОВКИ



ПОСЛЕ ПЕРЕПЛАНИРОВКИ
П-55М.3.2



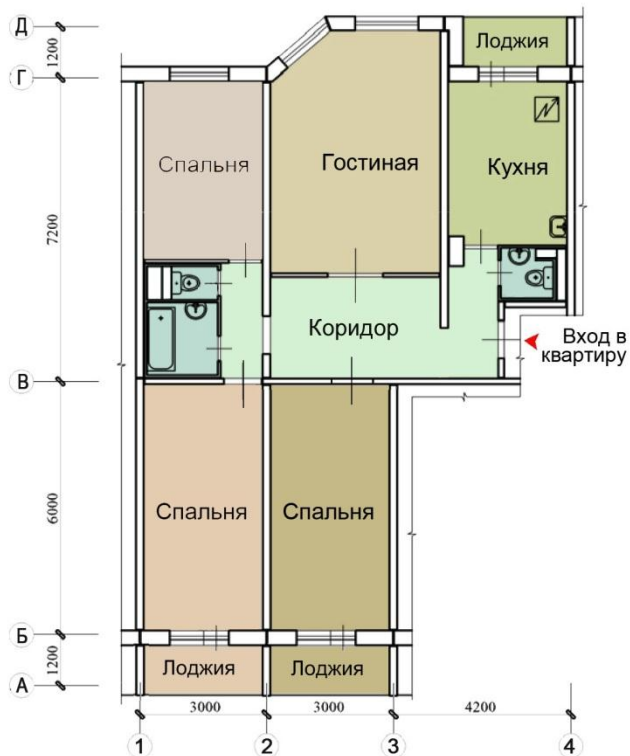
Условные обозначения

- Возводимые конструкции
- Сносимые конструкции
- Заложение проема

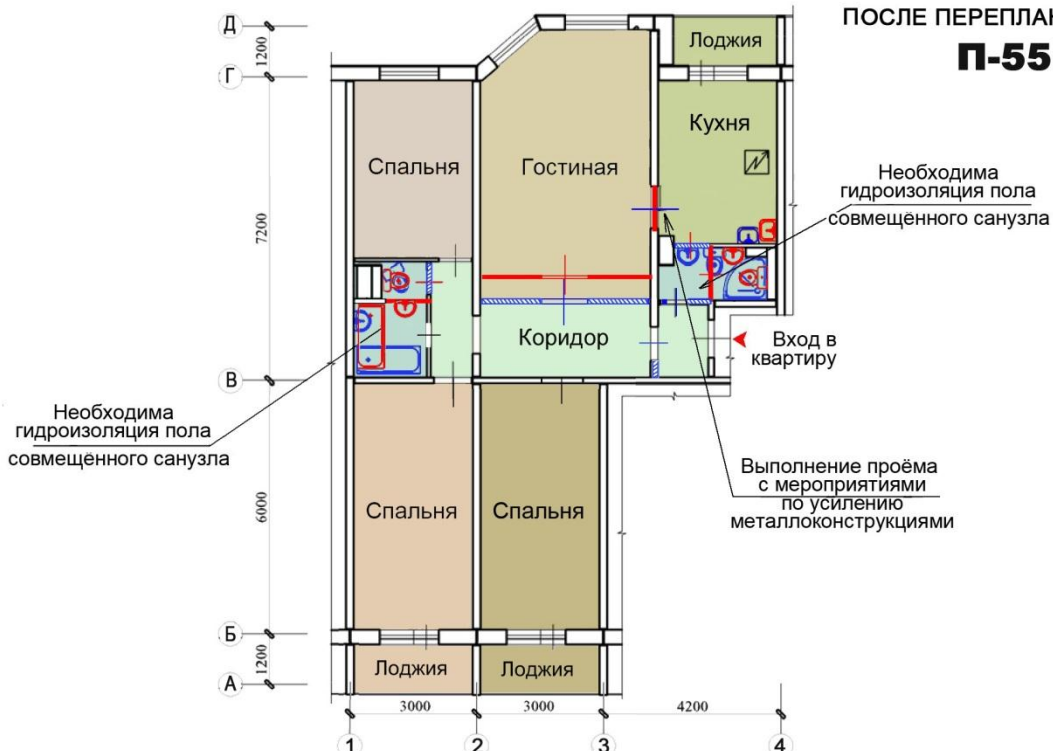
При выполнении проёмов в несущих стенах **необходимы** следующие мероприятия

- а) Провести профессиональное обследование, сопровождающееся инженерными расчётами.
- б) Усиление металлоконструкциями простеночных, перемычечной зон и др.

ЧЕТЫРЁХКОМНАТНАЯ КВАРТИРА
ДО ПЕРЕПЛАНИРОВКИ



ПОСЛЕ ПЕРЕПЛАНИРОВКИ
П-55М.4.1



Условные обозначения

- Возводимые конструкции
- Сносимые конструкции
- Заложение проема

При выполнении проёмов в несущих стенах **необходимы** следующие мероприятия

- а) Провести профессиональное обследование, сопровождающееся инженерными расчётами.
- б) Усиление металлоконструкциями простеночных, перемычечной зон и др.